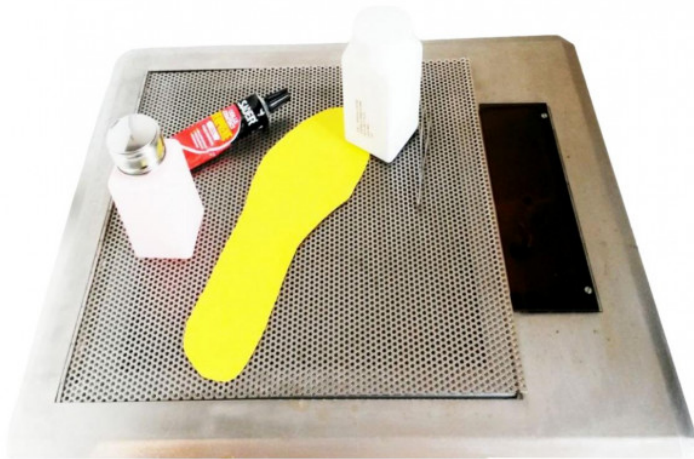


Hotte encastrable - MY2P

2 333,3
3 €



Les hottes encastrables sont généralement utilisées pour les besoins de filtration lorsque le poste de travail est encombré ou lorsque le flux à filtrer est plus lourd que l'air donc attiré naturellement vers le bas.



caractéristiques du produit :

Garantie: 1 an

Marque: My Podologie

Mentions particulières: « Photos non contractuelles »

Description du produit :

Hotte encastrable : Surface du plan de travail plate

Hotte encastrable utilisée pour solvants lourds et particules.

- Travail au dessus de la hotte
- Surface d'aspiration importante
- Dégagement complet du plan de travail



- Dimensions nécessaires pour l'encastrement de la hotte : 350 x 420 mm
- **Livrée sans filtre**

CARACTÉRISTIQUES TECHNIQUES :

Débit variable : de 50 à 450 m³/h

Puissance : 72 W

Dimensions : L x H x P : 511 x 130 x 417 mm

Poids : 7,1 kg

Alimentation : 230 V / 50 Hz

Entretien : Changement périodique du filtre

Sortie Arrière : Oui, évacuation extérieure Ø125 mm

Hotte utilisée en recyclage interne ou en rejet extérieur.