

Lisa - Blouse 3/4 - Sans manche - 28,00 € Femme - 85 cm

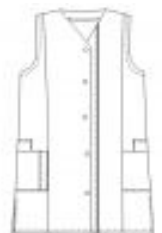


Blouse médicale 3/4, sans manches, coupe ajustée, fermeture centrale par pressions, longueur : 85 cm, 2 poches basses, 2 poches BIP, fentes sur les côtés.

Taille XXS à XXXL

Taille: T00 - XXS, T0 - XS, T1 - S, T2 - M, T3 - L, T4 - XL, T5 - XXL, T6 - XXXL

Couleur: Sergé Blanc / Fuschia / Iris, Sergé Blanc / Gris moyen / Noir, Sergé Marine / Turquoise / Blanc, Sergé Iris / Rhodamine / Rose, Sergé Zinc / Orchid / Iris





caractéristiques du produit :

Couleur: Zinc

Longueur: 85 cm

Marque: My Blouse

Mentions particulières: « Photos non contractuelles »

Sexe: Femme

Type de vêtement: Blouse

Manches: Sans manche

Poches: 4

Description du produit :

Lisa - Blouse 3/4 - Sans manches - Femme

Caractéristiques générales :

- Blouse médicale femme
- Sans manches
- Coupe ajustée



- Fermeture centrale par pressions
- Longueur 85 cm
- 2 poches basses
- 2 poches BIP
- Des fentes sur les côtés

Composition :

LISA - 2104 B4111 - PC Blanc/Fuchsia

Composition : 65% polyester, 35% coton

Grammage : 200g/m²

LISA - 2104 BGM - PC Blanc/Gris moyen

Composition : 65% polyester, 35% coton

Grammage : 200g/m²

LISA - 2104 C466/4092 - PC Iris/Rhodamine

Composition : 65% polyester, 35% coton

Grammage : 200g/m²

LISA - 2104 C404/435 - PC Marine/Turquoise

Composition : 65% polyester, 35% coton

Grammage : 200g/m²

LISA - 2104 C461/4011 - PC Zinc/Orchid

Composition : 65% polyester, 35% coton

Grammage : 200g/m²