

Nadia - Blouse 3/4 - Sans manche - 31,50 € Femme - 85 cm

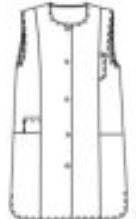


Blouse médicale 3/4, sans manches, coupe ample, fermeture par pressions, longueur : 85 cm, 2 poches basses, 1 poche BIP, 1 poche poitrine, fentes sur les côtés.

Taille XXS à XXXL

Taille: T00 - XXS, T0 - XS, T1 - S, T2 - M, T3 - L, T4 - XL, T5 - XXL, T6 - XXXL

Couleur: Popeline Blanche, Popeline Rayé Rouge / Rouge, Popeline Rayé Vert Nil, Popeline Rayé Ciel, Popeline Rayé Lilas





caractéristiques du produit :

Couleur: Lilas

Longueur: 85 cm

Type de fermeture: Par pressions

Marque: My Blouse

Mentions particulières: « Photos non contractuelles »

Sexe: Femme

Type de vêtement: Blouse

Manches: Sans manche

Poches: 4

Description du produit :

Nadia - Blouse 3/4 - Sans manches - Femme

Caractéristiques générales :

- Blouse médicale femme
- Sans manches
- Coupe ample
- Sans col
- Fermeture par pressions
- Longueur 85 cm
- 2 poches basses
- 1 poche BIP
- 1 poche poitrine
- Des fentes sur les côtés

Composition :**NADIA - 2103 B500 - PC Blanc**

Composition : 65% polyester, 35% coton

Grammage : 200g/m²

NADIA - 2103 C5033 - PC Bleu

Composition : 67% polyester, 33% coton

Grammage : 180g/m²

NADIA - 2103 C5091 - PC Lilas

Composition : 67% polyester, 33% coton

Grammage : 180g/m²

NADIA - 2103 C409 - PC Rouge



Composition : 65% polyester, 35% coton
Grammage : 200g/m²

NADIA - 2103 C5022 - PC Nil

Composition : 67% polyester, 33% coton
Grammage : 180g/m²